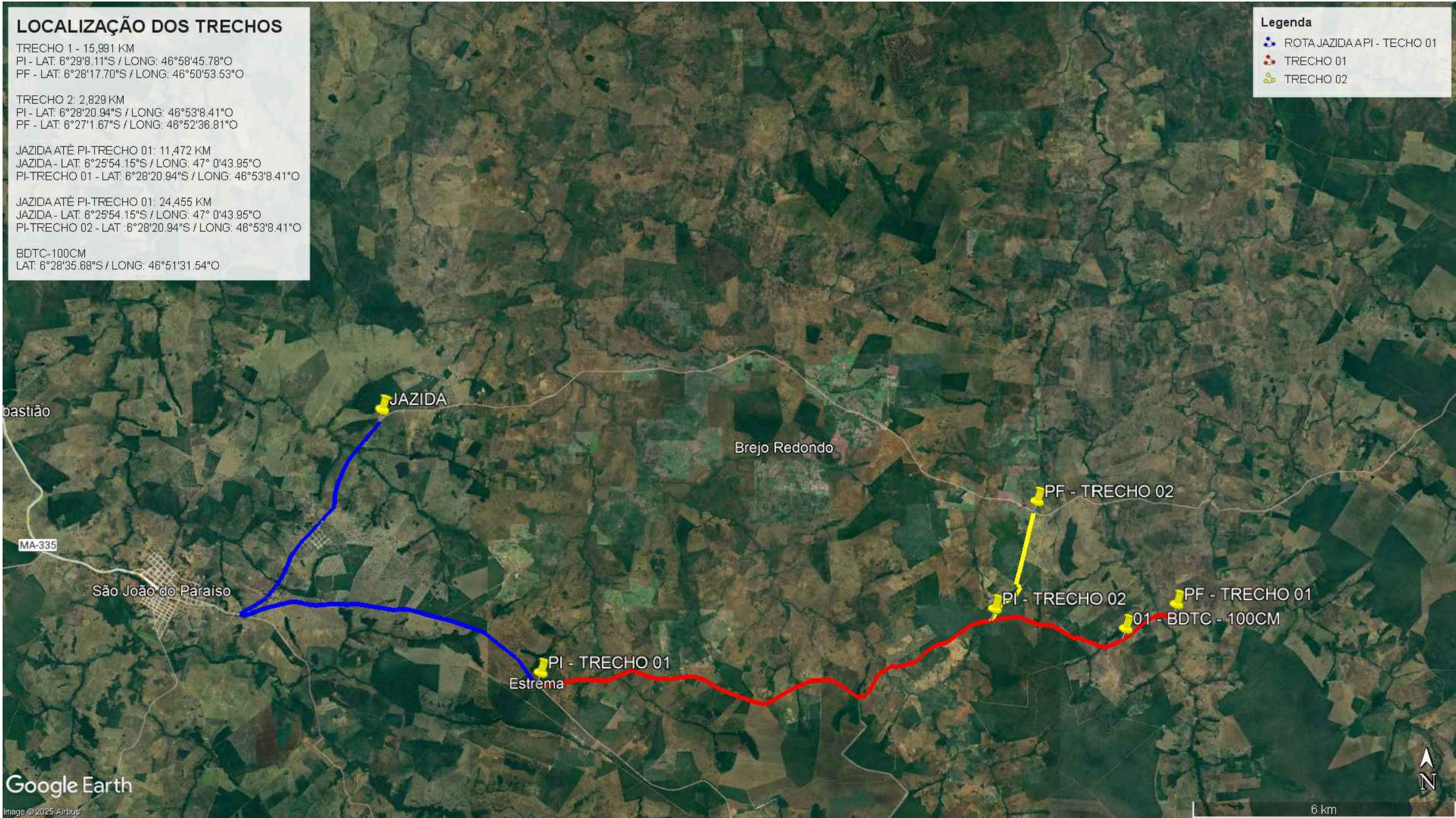


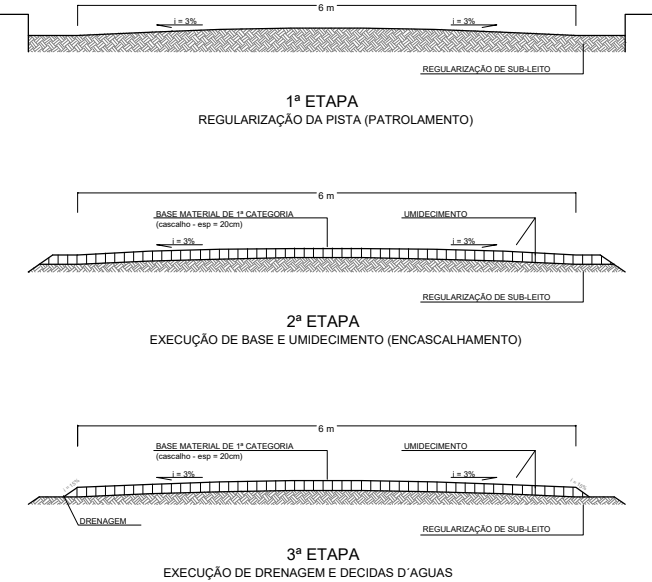
PERFIL TRECHO 01
ESC. S/ ESCALA



PERFIL TRECHO 02
ESC. S/ ESCALA



SITUAÇÃO
S/ESC.



SEÇÃO TRANSVERSAL TÍPICA
ESC. S/ ESCALA

<div><div><div><div><div><div></div><div>PREFEITURA DE</div></div><div><div></div><div>SÃO JOÃO DO</div></div><div><div></div><div>PARAÍSO</div></div><div><div></div><div>Construindo Uma Nova História</div></div></div></div><div>PROJETO MANUTENÇÃO/ RECUPERAÇÃO DE ESTRADAS VICINAIS</div></div></div>		
MUNICÍPIO - UF: SÃO JOÃO DO PARAÍSO - MA		
PROPRIETÁRIO: PREFEITURA MUNICIPAL DE SÃO JOÃO DO PARAÍSO		
LOCAL: ESTRADA VICINAL FAZENDINHA - TRECHO 01 E TRECHO 02, ZONA RURAL, SÃO JOÃO DO PARAISO/MA		
<div><div><div>PREFEITURA MUNICIPAL DE SÃO JOÃO DO PARAISO CNPJ: 01.597.629/0001-23</div><div>RESP. TÉCNICO: KAIK EDUARDO SILVA VILAR CREA: 241510947-9</div></div></div>		
APROVAÇÃO:		
OBSERVAÇÕES:		
COMPRIMENTO	RECUPERAÇÃO DE ESTRADA VICINAL	LEV
TRECHO 01: 15.991,00m (15,99Km)		
TRECHO 02: 2.829,00m (2,83Km)	ESCALA INDICADA	PRANCHA 01/02
TOTAL: 18.820,00m (18,82Km)		
FORMATO A2	DATA EMISSÃO outubro/2025	